



Energiatehokas ratkaisu - Danfoss lämpöpumput

Danfoss DHP-H ja HL maalämpöpumput sekä DWH lämminvesivaraajat

Danfoss maalämpöpumput ovat alansa energiatehokkaimpia.

TWS-tekniikalla varustetut pumput tuottavat lämmintä vettä nopeammin ja pienemmillä tuotantokustannuksilla, kuin perinteisellä tekniikalla varustetut.

Maalämpöpumppuja on saatavana on 4 - 16 kW tehoilla. Järjestelmässä on integroitu kolmitasoinen sähkövastus varalämmittimenä.

Ohjausyksikkö ohjaa lämmitysjärjestelmän toimintaa, ja Danfossin lämpöpumput pitävät kodin sisälämpötilan tarkasti halutun kaltaisena.



Danfoss DHP-H

Maalämpöpumppu, joka tuottaa sekä lämpöä, että lämmintä vettä.

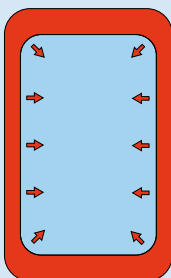
Danfoss DHP-H maalämpöpumppu on erittäin suorituskykyinen, tehokas ja luotettava.

Lisäksi Danfossin TWS tekniikka antaa sekä enemmän, että lämpimämpää vettä huomattavasti nopeammin ja energiatehokkaammin, kuin perinteinen, vanha tekniikka.

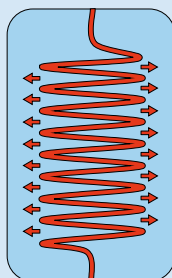
Pumppu on hiljainen käynnissä ja ohjaukseltaan käyttäjäystävällinen. Lisäksi se on helppo huoltaa

Danfoss DHP-H lämpöpumppu on varustettu suurella, sisäänrakennetulla 180 litran lämminvesivaraajalla.

Perinteinen



TWS

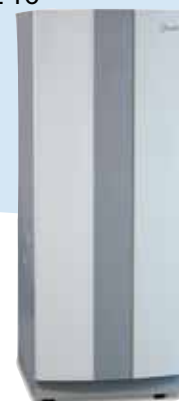


TWS vedenlämmitin käyttää uutta tekniikkaa, jossa kierukan läpi johdettu lämpöpumpun kuuma vesi lämmittää käyttöveden nopeasti.

Lämpöpumput

Mallit

- DHP-H 4 ja DHP-HL 4
- DHP-H 6 ja DHP-HL 6
- DHP-H 8 ja DHP-HL 8
- DHP-H 10 ja DHP-HL 10
- DHP-H 12 ja DHP-HL 12
- DHP-H 16 ja DHP-HL 16



Danfoss DHP-HL

Lämpöpumppu erityisesti mataliin tiloihin

DHP-HL maalämpöpumpussa on samat toiminnot, kuin DHP-H pumpussa, mutta se on suunniteltu varustettavaksi erillisellä lämminvesivaraajalla DWH.

Danfoss DHP-HL maalämpöpumppu sopii hyvin mataliin huonetiloihin, koska sen rakennekorkeus on pienempi kuin DHP-H pumpun.



Danfoss DWH

Erillinen lämminvesivaraaja

DWH lämminvesivaraaja on suunniteltu yhteensopivaksi DHP-HL maalämpöpumpun kanssa.

Patentoitu TWS teknologia tarjoaa lämpimän veden nopeasti alhaisin käyttökustannuksin.

Danfoss DWH lämminvesivaraajaa on saatavilla kahta eri kokoa; 180 ja 292 litraa.

Malli	Tilavuus
DWH 200	180 l
DWH 300	292 l